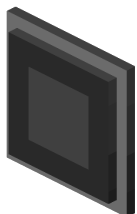


ШИНЫ

МЭ шина хранения



- Позволяет подключить сторонний инвентарь к МЭ-системе: эти ресурсы становятся доступны прямо из МЭ терминала.
- Работает с любым блоком, у которого есть внутренний инвентарь — стандартные сундуки, контейнеры из модов IC2, Ender IO, Iron Chests и др.
- Позволяет как складывать, так и забирать предметы из подключенного хранилища.
- Через интерфейс шины ты указываешь, какие предметы должны храниться в этом конкретном контейнере, но это не ограничивает возможность извлечения любых предметов.
- Можно использовать для автосортировки, хранения ценных ресурсов или интеграции с промышленными трубами/линками.

МЭ шина переключения и МЭ шина инвертированного переключения



- Это специальные кабельные элементы, которые позволяют "разрывать" или "соединять" разные участки МЭ-сети по сигналу красного камня.
- Работают как обычный [МЭ стеклянный кабель](#), но имеют два режима:
 - **Обычная шина переключения:** когда есть сигнал красного камня рядом — участок сети становится доступным.

- **Инвертированная шина:** наоборот, сеть соединяется только в отсутствие сигнала, а при его появлении "разрывается".

Зачем использовать

- Позволяет запускать или останавливать автокрафты, автоматизировать работу заводов, управлять доступом к отдельным частям склада.
- Удобно делать "аварийное отключение" системы, временное отключение масс-экспорта, либо динамические перегрузки.

Советы

- Для блокировки притока ресурсов — ставь обычную шину и управляй рычагом или кнопкой.
- Для аварийной защиты (например, против переполнения) — используй инвертированную шину, подключи к датчику уровня предметов.

Факт: Цвет светящейся полосы на шине поможет сразу понять её текущее состояние — удобно для визуального контроля!

МЭ шина экспорта и импорта



- Оба типа шин устанавливаются на любые инвентари (сундуки, контейнеры, фабрики из IC2/Ender IO и других модов) и взаимодействуют с МЭ-сетью.
 - **Шина импорта** извлекает предметы из подключённого инвентаря и перемещает их в МЭ-сеть. По умолчанию забирает всё, но можно указать только нужные элементы через интерфейс.

- **Шина экспорта** берёт предметы из МЭ-сети и перемещает их в целевой инвентарь. По умолчанию ничего не выгружает, пока не настроишь список предметов для экспорта.

Типовые сценарии

- Автоматизация: импорт позволяет автоматически складировать дроп с мобофермы, фабрики прямо в МЭ.
- Производство: экспорт шина раздаёт ингредиенты по производственным машинам, автокрафту или сторонним фермам.

Настройка и апгрейды

- Через интерфейс каждой шины можно выбрать, какие предметы забирать или раздавать.
- В шины можно ставить **специальные карты** для расширения функционала:
 - Карта красного камня — позволяет работать по сигналу.
 - Карта ёмкости — увеличивает количество позиций для фильтрации предметов.
 - Карта создания — для автоматического крафта недостающих предметов при экспорте.
 - Карта ускорения — ускоряет работу шины, обработку предметов.
 - Карта нечёткости — позволяет работать с предметами по шаблону (например, любые инструменты, одинаковые по типу).

Факт: Импорт/экспорт шины — важная часть интеграции сторонних модов с МЭ-сетью. Благодаря картам можно строить продвинутые склады, реализовать гибкую сортировку и оптимизацию производства без постоянных ручных переносов ресурсов!

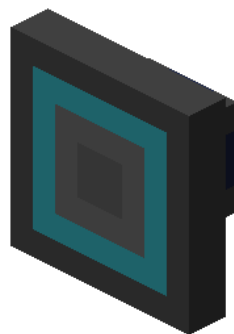
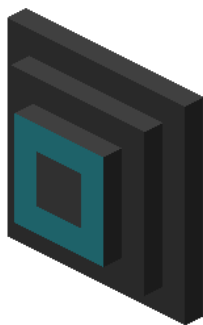
Имеют ограничение по передаваемым ресурсам:

32 - импорт

32 - экспорт

16 - хранение

МЭ жидкостная шина импорта и МЭ жидкостная шина экспорта



- Эти шины используются для автоматизации работы с жидкостями в МЭ-сети, аналогично обычным шинам для предметов.
- Устанавливаются на любые блоки-хранилища жидкостей: баки, танки, резервуары, бочки из модов (например, Ender IO, IC2).
 - **Жидкостная шина импорта** забирает жидкость из подключенного бака и помещает её во внутренние сети МЭ — в жидкостные хранилища или специальные ячейки.
 - **Жидкостная шина экспорта** берёт жидкость из МЭ-хранилища и выгружает её обратно в внешний бак или резервуар.

Настройка и апгрейды

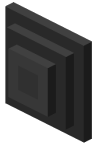
- В каждой шине можно выбрать, какие жидкости будут забираться/выгружаться — через интерфейс, аналогично предметным шинам.
- Поддерживаются **карты ускорения** (быстрее перекачка), ёмкости (больше разных типов жидкостей), красного камня (работа по сигналу).
- Можно интегрировать с автопроизводствами: автозаправка генераторов IC2, передача жидкостей между модами через МЭ.

Советы

- Используй эти шины для создания автоматической системы хранения и подачи жидкостей — сырьё для автокрафта, топлива, реагентов и пр.
- Правильно группируй жидкости по типам: вода, лава, топлива разных модов — это упростит управление и фильтрацию.
- Для ускорения массового переноса жидкостей не забудь поставить карты ускорения!

Факт: Жидкостные шины — ключ к быстрой интеграции МЭ-сети с механизмами, баками и автозаправками из сторонних модов, что особенно полезно на технических серверах!

МЭ шина экспорта по словарю руд



- Позволяет экспортировать из МЭ-сети не только строго выбранные предметы, но и любые предметы, совпадающие по “словарю руд”.
- Это удобно, если у тебя в системе есть ресурсы разных модификаций — например, медные слитки от IC2, Thermal Expansion и т.д., но все эти слитки подходят для автокрафта или переработки.
- Для активации этой функции в шину экспорта вставляется **Карта нечёткости**.
- После установки карты шина будет выгружать всё, что попадает под указанный идентификатор Oredict (например, `"ingotIron"`, `"dustCopper"`), а не только конкретный ID и метаданные.

Советы

- Лайфхак: можно автоматизировать подачу ресурсов в машины, даже если ресурсы поступают из разных источников.
- Используй для унификации металлов, обработку любых “универсальных” ресурсов.
- Подобная настройка экономит время на фильтрацию и уменьшает количество разных шин в автоматизации!

Revision #4

Created 2025-11-19 00:07:34 UTC by DesOope

Updated 2025-11-21 06:36:34 UTC by DesOope